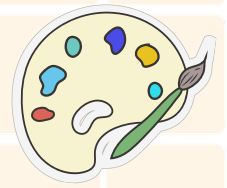
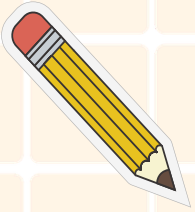


Fournitures scolaires

GS



- Un cartable pratique, sans roulettes, suffisamment grand, avec une fermeture éclair (éviter les cartables à boucles), afin de favoriser l'autonomie de votre enfant.
 - Une gourde d'une contenance d'environ 400 à 500 ml, que votre enfant soit capable d'ouvrir, de refermer et d'utiliser seul.
 - Un sac en tissu pour le transport du classeur et des divers activités réalisées marqué au nom de l'enfant
 - Deux boîtes de mouchoirs en papier (format rectangulaire). Merci de privilégier des boîtes sans inscriptions ni dessins
 - Un classeur rigide 24X32 avec 4 anneaux (si possible celui que votre enfant avait en classe de moyenne section avec les intercalaires à l'intérieur) afin de ranger le travail effectué tout au long de l'année
 - Une boîte à chaussures avec le prénom de votre enfant inscrit dessus contenant une tenue de rechange été/hiver
 - Une trousse de taille raisonnable, avec une seule fermeture éclair, VIDE (le matériel sera fourni par l'école).
 - Une serviette de toilette de taille raisonnable, rangée dans un sac marqué au nom de l'enfant. Si votre enfant le souhaite, il peut également apporter un petit oreiller, sans aucune obligation.
 - Un doudou pour l'école si possible (la tétine n'est pas autorisée à l'école)
- Merci de penser à marquer le nom de votre enfant sur ses vêtements (gilet, manteau, bonnet, etc.) ainsi que sur tous les objets personnels apportés à l'école (cartable, gourde, chaussons, boîte de change...).
 - Merci de rapporter l'ensemble du matériel ainsi que les différents documents demandés lors des portes ouvertes, afin que votre enfant ne soit pas trop chargé le jour de la rentrée.



BONNES
VACANCES
Malaurie

